

Przekrój E-E Skala 1:50

DŹWIGAR 5

Przekrój F-F Skala 1:50

DŹWIGAR

Przekrój G-G Skala 1:50

DZMGAR

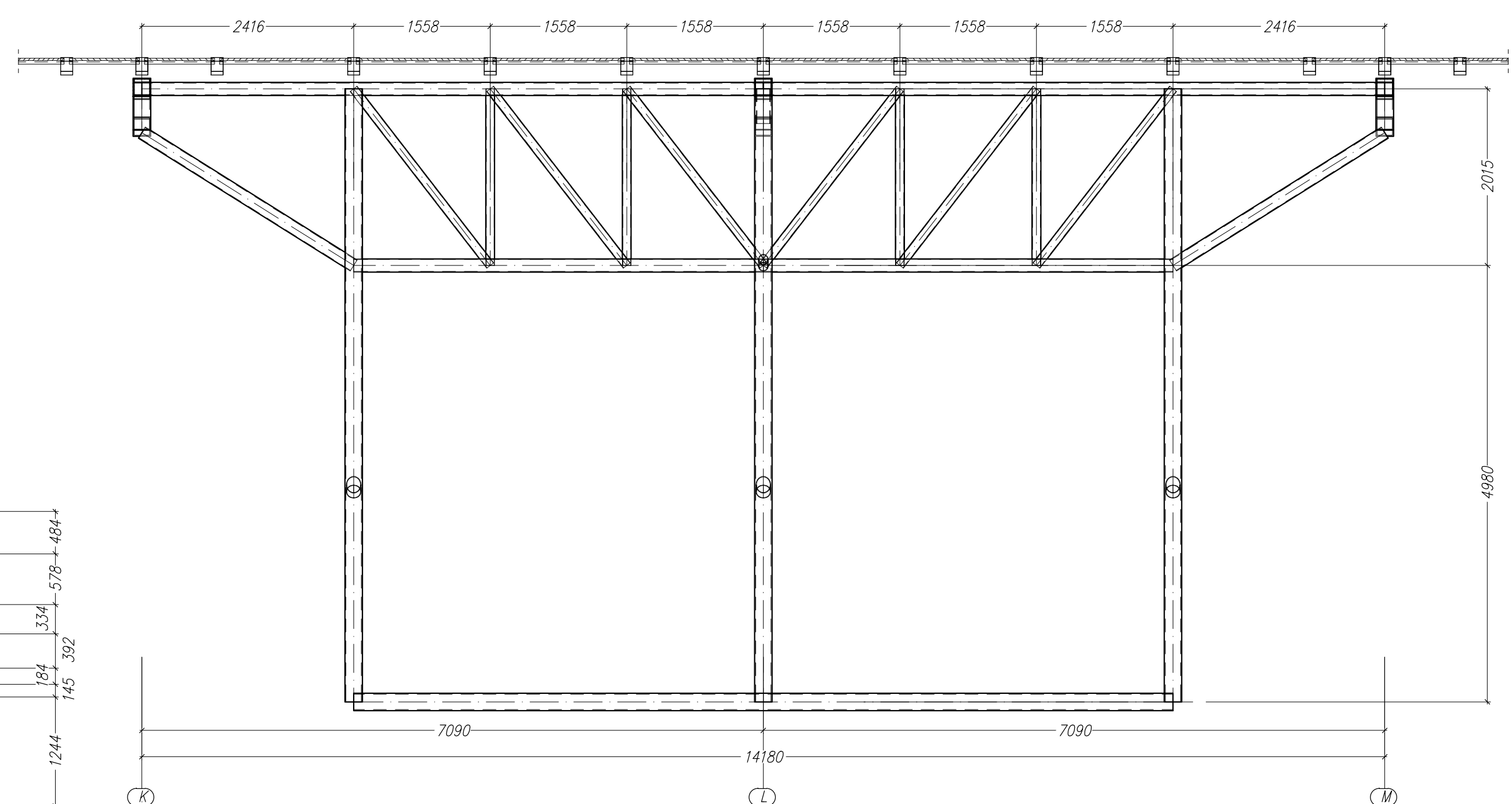
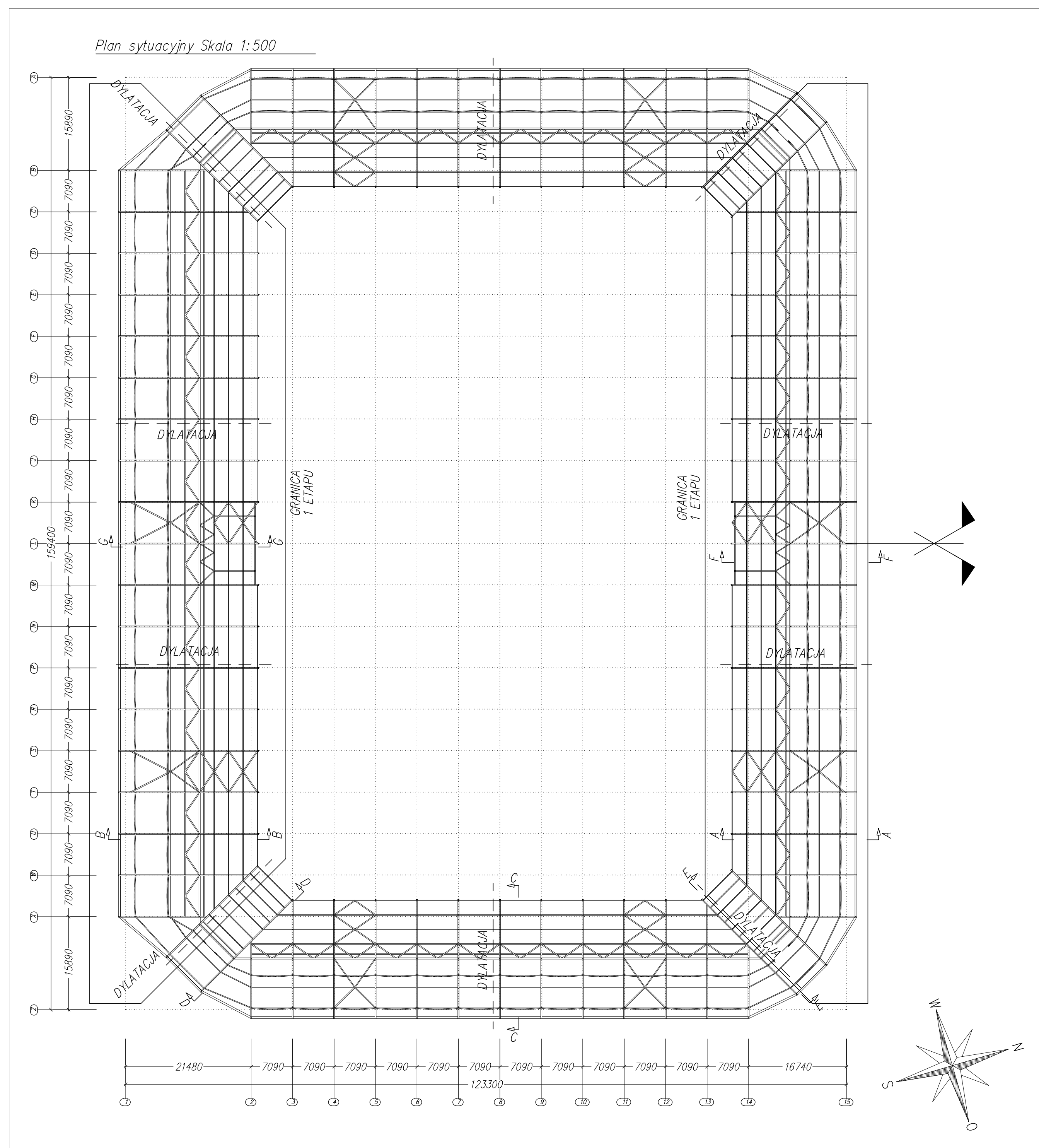
DZWIAR 5

<i>Psz2</i>	<i>Profi</i>
<i>PG52</i>	<i>MSH300*200*10</i>
<i>PG51</i>	<i>MSH300*200*16</i>
<i>PD52</i>	<i>MSH300*200*16</i>
<i>PD51</i>	<i>MSH200*12.5</i>
<i>PD51</i>	<i>MSH200*16</i>
<i>S54</i>	<i>MSH200*12.5</i>
<i>S54</i>	<i>MSH200*12.5</i>
<i>K51</i>	<i>MSH110*6</i>
<i>K51</i>	<i>MSH110*4</i>
<i>S52</i>	<i>MSH110*4</i>
<i>K51</i>	<i>MSH110*4</i>
<i>S52</i>	<i>MSH110*4</i>
<i>K51</i>	<i>MSH110*4</i>
<i>K52</i>	<i>MSH80*5</i>
<i>S53</i>	<i>MSH80*5</i>
<i>K52</i>	<i>MSH80*5</i>
<i>K52</i>	<i>MSH80*5</i>
<i>S53</i>	<i>MSH80*5</i>
<i>K52</i>	<i>MSH80*5</i>
<i>S53</i>	<i>MSH80*5</i>
<i>S53</i>	<i>MSH80*5</i>
<i>S53</i>	<i>MSH80*5</i>
<i>S53</i>	<i>MSH80*5</i>
<i>S52</i>	<i>MSH80*5</i>

DŹWIGAR 1


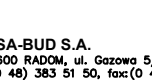


<i>Nazwa</i>	<i>ProR</i>
<i>PG12</i>	<i>MSH200*10</i>
<i>PG11</i>	<i>MSH300*200*16</i>
<i>P012</i>	<i>MSH300*200*16</i>
<i>P011</i>	<i>MSH200*12.5</i>
<i>P011</i>	<i>MSH200*16</i>
<i>S14</i>	<i>MSH200*12.5</i>
<i>S17</i>	<i>MSH150*6</i>
<i>K11</i>	<i>MSH100*4</i>
<i>K11</i>	<i>MSH100*4</i>
<i>S12</i>	<i>MSH100*4</i>
<i>K11</i>	<i>MSH100*4</i>
<i>S12</i>	<i>MSH100*4</i>
<i>K12</i>	<i>MSH80*5</i>
<i>K12</i>	<i>MSH80*5</i>
<i>S13</i>	<i>MSH80*5</i>
<i>K12</i>	<i>MSH80*5</i>
<i>S13</i>	<i>MSH80*5</i>
<i>S13</i>	<i>MSH80*5</i>
<i>K12</i>	<i>MSH80*5</i>
<i>S13</i>	<i>MSH80*5</i>
<i>S13</i>	<i>MSH80*5</i>
<i>S13</i>	<i>MSH80*5</i>
<i>S13</i>	<i>MSH80*5</i>

DŹWIGAR 2

[illegible]

Przekrój I-I

- Uwagi:
- 1. Klasa konstrukcji – EXC3.
- 2. Ogólne warunki wykonania i odbioru, tolerancje wg PN-EN-1090-2.
- 3. Wszystkie kształtowniki zamknięte wg PN-EN 10210-1.
- 4. Gatunek stali dla profili zamkniętych – S355J2H, dla blach oraz kształtowników otwartych S355J2.
- 5. Technologia spawania wg WFS wytwórni.
- 6. Projekt rozpatrywać łącznie z projektami: architektury, instalacji oraz opisem technicznym.
- 7. Zabezpieczenie konstrukcji przed korozją, kolorystyka – wg opisu technicznego oraz Architektury.

<p> Budowa stadionu piłkarskiego (na terenie istniejącego stadionu) przy ulicy Struga w Radomiu</p>		
<p>część i działki nr ewid. 78 przy ul. Andrzeja Struga / 11 Lotosada i część działki nr ewid. 81 przy ul. Stanisława Zwrońskiego</p>		
<p>inwestor</p>		
<p> Miejskie Ośrodek Sportu i Rekreacji w Radomiu Sp. z o.o. ul. Gabriela Narutowicza 9, 26-600 Radom</p>		
<div style="display: flex; justify-content: space-between; align-items: center;"> <div style="text-align: center;">  <p>ROSA BUD S.A. ul. Włocławska 10, 26-600 Radom tel. 22 62 62 00 e-mail: biuro@rosabud.pl</p> </div> <div style="text-align: center;">  <p>BUDATKO I PARTNERZY Biuro Projektowania i Monitorowania Inwestycji ul. Włocławska 10, 26-600 Radom tel. 22 62 62 00 e-mail: biuro@budatko.pl</p> </div> </div>		
<p>Generujący Projektant PODOLSKI DESAIN STUDIO</p>		
<p>Projektant Konstruktowy BUDATKO I PARTNERZY</p>		
<p>Generujący Projektant </p>		
<p>Projektant Konstruktowy </p>		
<p>Strona KONSTRUKCJA Strona odpowiedzialna PROJEKT BUDOWLANY</p>		
<p>Generujący Projektant mgr inż. Wojciech Gęsiak</p>		
<p>Projektant Konstruktowy WBP-1 K-836/R/58/83</p>		
<p>Projektant Konstruktowy Dachu mgr inż. Mikołaj Matejko</p>		
<p>702/01/DUW</p>		
<p>Sprawdzający Konstruktora Dachu mgr inż. Jarzy Holm</p>		
<p>POM/01/22/POMK/09</p>		
<p>Treść rysunku:</p>		
<p>PRZESZKROJE E-E, F-F, G-G, H-H, I-I</p>		
<p>Data LISTOPAD 2016 Data 1:50</p>		
<p>Wzrost P-628 Liczba 10 klatok</p>		
<p>II</p>		
<p>133-PB-T2-005</p>		